

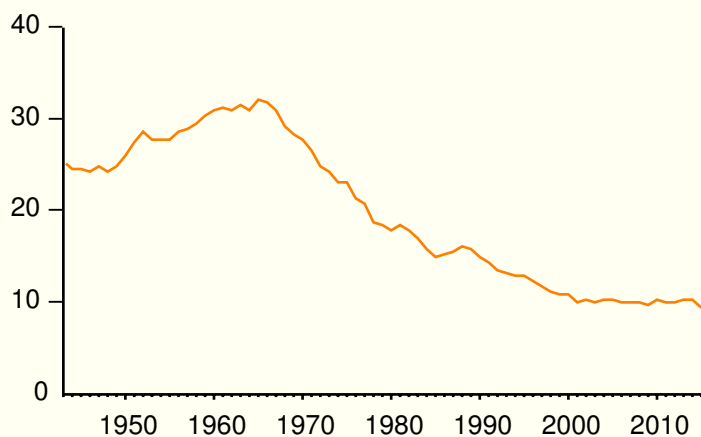


Kræftstatistik: Nøgletal og figurer

Danmark – Livmoderhals

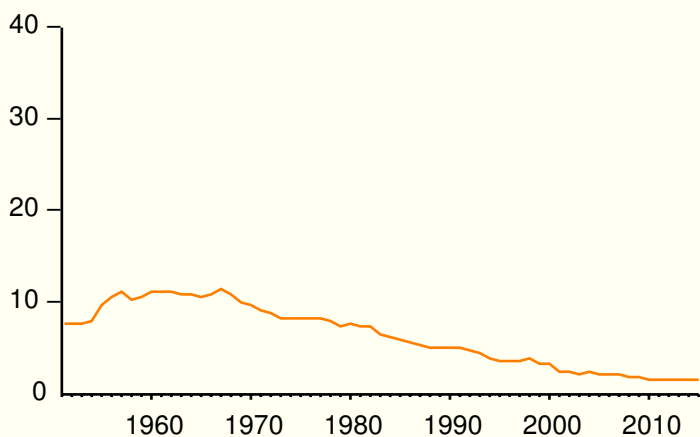
	Mænd	Kvinder
Antal nye tilfælde pr. år (incidens 2011–2015)	–	383
Andel af alle kræfttilfælde (pct)	–	2.0
Andel af alle kræfttilfælde bortset fra anden hudkræft (pct)	–	2.1
Risiko for at få sygdommen før 75-års alderen (pct)	–	1.0
Alders-standardiseret incidensrate (W)	–	10.4
– Estimeret årlig ændring de sidste 10 år (pct)	–	+0.1
Antal dødsfald pr. år (2011–2015)	–	96
Andel af alle kræftdødsfald (pct)	–	1.3
Risiko for at dø af sygdommen før 75-års alderen (pct)	–	0.2
Alders-standardiseret dødsrate (W)	–	1.8
– Estimeret årlig ændring de sidste 10 år (pct)	–	-2.9
Personer, der lever med diagnosen ved udgangen af 2015 (prævalens)	–	8971
Antal personer, der lever med diagnosen, ud af 100 000	–	312
Relativ overlevelse (%) med [95% CI] (2011–2015)		
1-år	–	88 [87–90]
5-år	–	70 [68–72]

Alders-standardiseret rate (W) over tid
Nye tilfælde



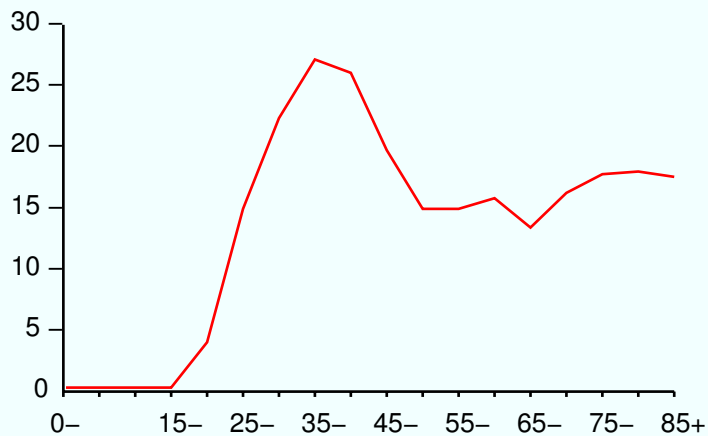
NORDCAN

Alders-standardiseret rate (W) over tid
Dødsfald



NORDCAN

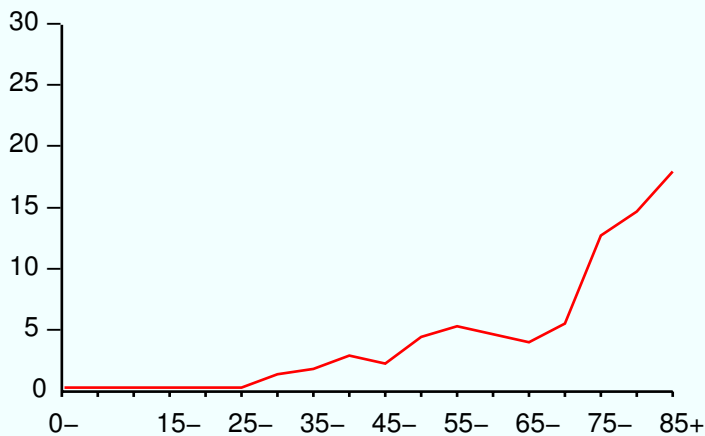
Antal pr. år pr. 100 000 personer
Nye tilfælde (2011–2015)



NORDCAN

alder

Antal pr. år pr. 100 000 personer
Dødsfald (2011–2015)



NORDCAN

alder



Ordforklaringer til Kræftstatistik

Incidens (antal nye tilfælde)

Incidens er antal nye kræfttilfælde i den givne periode.

Risiko for at få eller dø af sygdommen før 75-års alderen (pct)

Risikoen for at en person får/dør af en given sygdom i en given periode kaldes kumuleret incidens/dødelighed. Når det drejer sig om kræft, kan kumuleret risiko beskrives som det antal nyfødte børn (ud af 100), der forventes at udvikle/dø af den givne kræftform før 75-års alderen, hvis de havde samme incidens/dødelighed som befolkningen i den givne periode og givet at de ikke dør af andet.

Alders-standardiseret rate (W)

En rate er antal nye tilfælde eller dødsfald per 100 000 per år. En alders-standardiseret rate er den rate en befolkningsgruppe ville have, hvis den havde en standard aldersstruktur. Aldersstandardisering er nødvendig for at kunne sammenligne tallene for incidens/dødelighed mellem befolkningsgrupper med forskellig alderssammensætning, fordi alder har så stor betydning for risikoen for at få kræft, f.eks. når vi vil sammenligne kræftforekomst i Danmark i 1950'erne med forekomsten i dag. Den mest almindeligt brugte alders-standard er World Standard Population (W).

Estimeret årlig ændring (pct)

Den estimerede årlige ændring i procent bruges til at beskrive størrelsen af ændring i trenden med tid. Det er dengennemsnitlige årlige ændring i den alders-standardiserede rate over de sidste 10 år.

Dødelighed (antal dødsfald)

Dødelighed er antal dødsfald af kræftformen i den givne periode.

Prævalens (antal personer der lever med diagnosen)

Prævalensen for en given kræftform kan defineres som antallet af personer der lever med en given kræftdiagnose ved udgangen af et bestemt år.

Prævalens angiver antal personer, der er i live en bestemt dag – uanset hvornår de har fået stillet diagnosen og uanset, om de stadig er i behandling eller om de bliver betragtet som helbredte.

Relativ overlevelse (%) med [95% CI]

Relativ overlevelse er defineret som den observerede overlevelse for en gruppe patienter divideret med den forventede overlevelse for en tilsvarende gruppe personer i befolkningen, der ikke har den pågældende kræftdiagnose, men ellers har samme karakteristika som gruppen af patienter med hensyn til køn, alder og kalendertid på diagnosetidspunktet. Det kan tolkes som sandsynligheden for at en kræftpatient overlever hvis man ser væk fra andre dødsårsager. Det bliver rapporteret for 1 og 5 år efter diagnose. I NORDCAN er den relative overlevelse aldersstandardiseret efter de internationale cancer overlevelsesstandarder (ICSS). [95% CI] angiver konfidensgrænserne eller usikkerheden på overlevelsesestimatet og (2011–2015) står for patienternes diagnoseår.